

Trombectomía con anclaje con stent en carótida externa y doble stent retriever

Dr. Carlos Pérez García

Sección de Neuroradiología Intervencionista del Hospital Universitario Clínico San Carlos

Embolectomía con anclaje con stent en carótida externa y doble stent retriever

Datos clínicos:

- Mujer de 91 años con antecedentes de HTA, DM e insuficiencia cardiaca. Independiente funcional (mRS = 1).
- Último basal a las 19:20.
- Traída por el SUMMA al HCSC con clínica de ictus hemisférico izquierdo. NIHSS = 24.
- Se realiza TC dónde se aprecia un ASPECTS de 10.
- Se realiza angio-TC que demuestra una oclusión en oclusión en T carotidea izquierda.
- Se activa al equipo de guardia de código ictus.

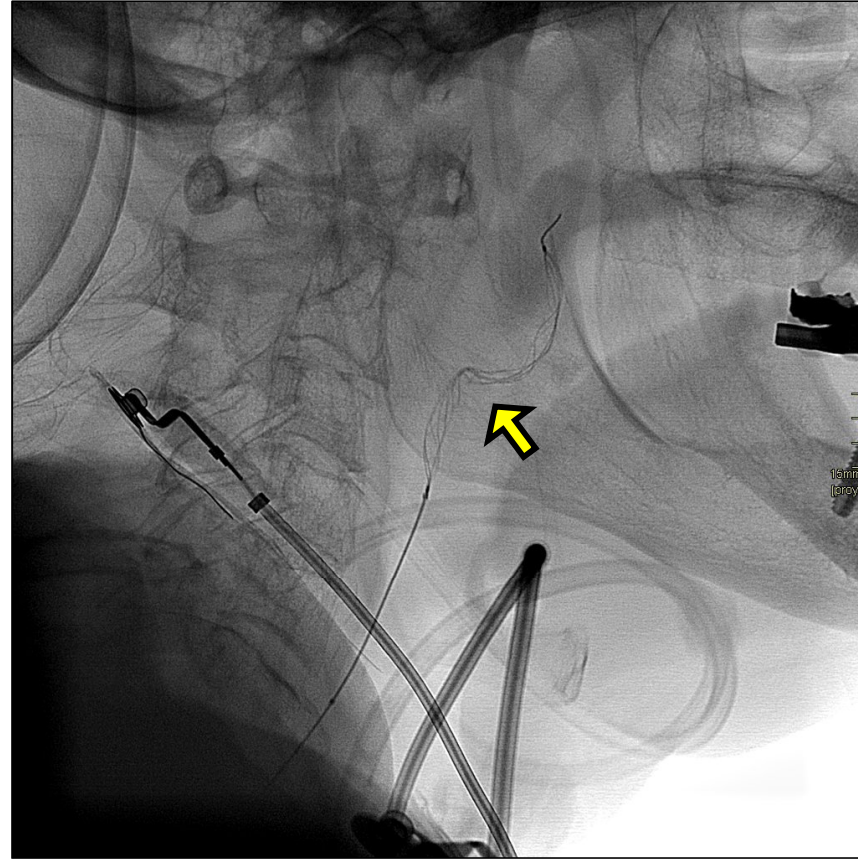
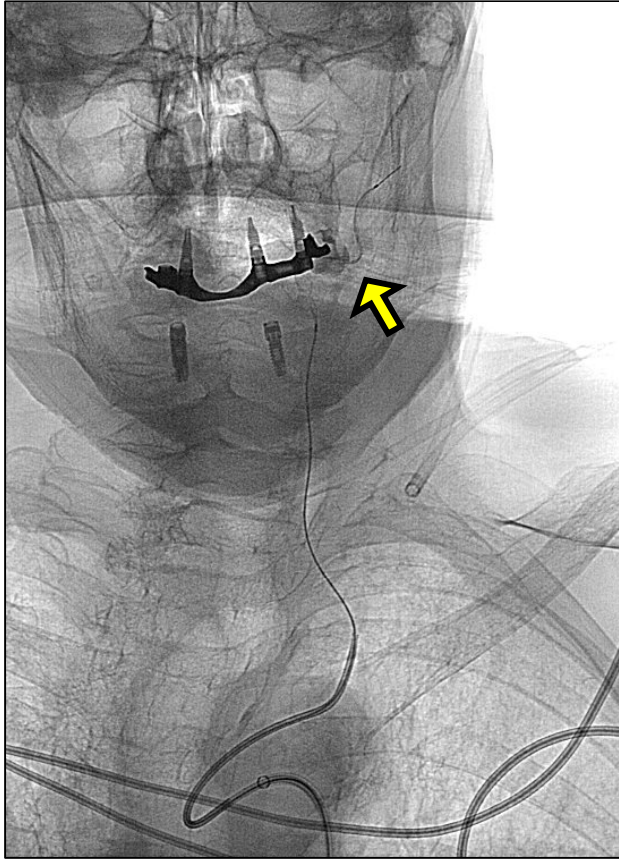
Embolectomía con anclaje con stent en carótida externa y doble stent retriever

Tratamiento:

- Punción: 22:19
- Se aprecia una marcada elongación de troncos supraaórticos.
- Se decide anclar un Tigertriever XL en la arteria carótida externa para poder avanzar el catéter guía a la carótida común izquierda.
- Se observa una oclusión en ACM M1 proxima izquierda (ACA abierta parcialmente).
- Se realiza un pase: se combina Trevo NXT 4x41 + Embotrap 5x37, extrayendo trombo y con recanalización completa de la ACM izquierda (eTICI 3).
- eTICI final: 3 (22:54).



Imagen de mapa de trayecto en AP con inyección de contraste desde el origen de arteria carótida común izquierda identificándose una tortuosidad de los troncos supraaórticos.



Imágenes en AP y lateral dónde se aprecia el TigerTrievers XL anclado en carótida externa izquierda (flecha amarilla).



Imagen en AP con inyección de contraste desde arteria carótida interna común identificándose una oclusión de ACM M1 proximal izquierda (flecha roja).

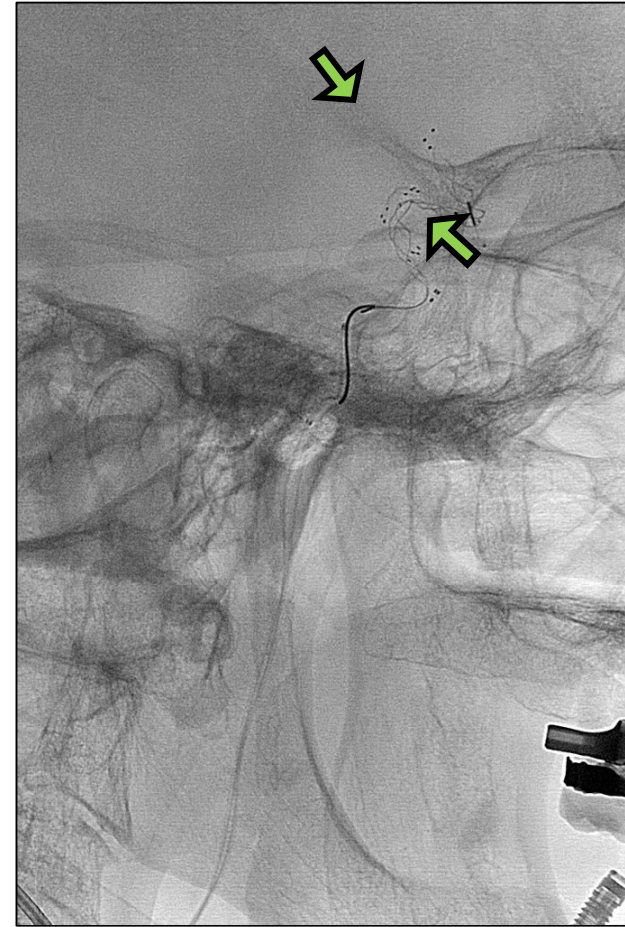
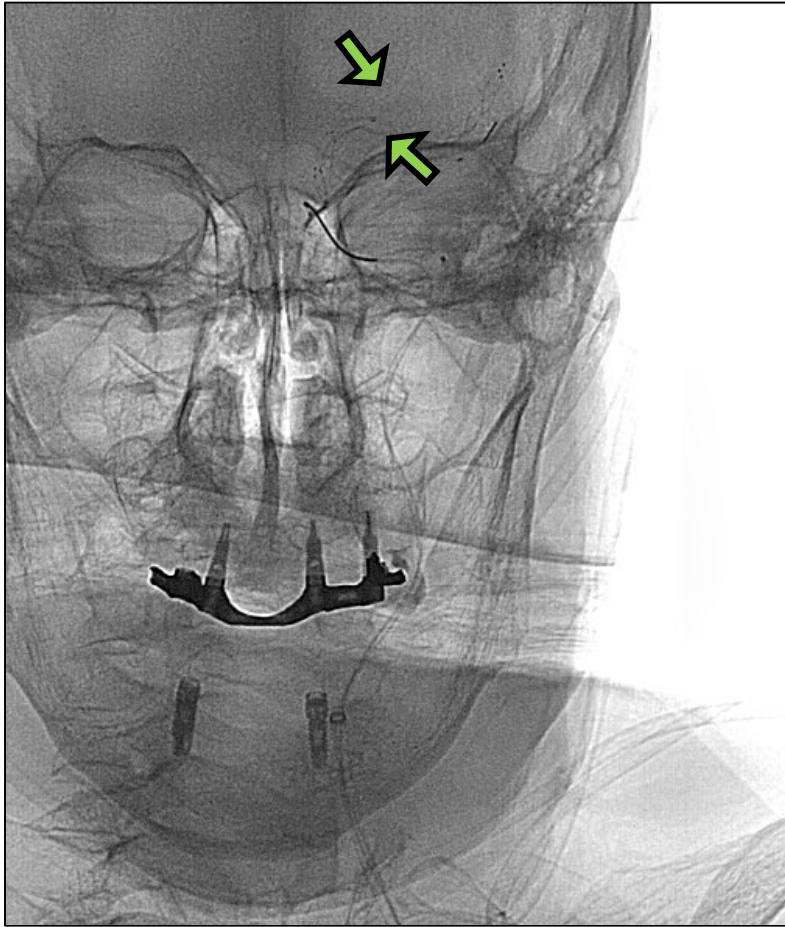


Imagen en AP y lateral dónde se identifica el Trevo NXT y Embotrap III en ACM M1 izquierda (flechas verdes)



Imagen en AP y lateral con inyección de contraste desde arteria carótida interna derecha identificándose una apertura completa de la ACM izquierda (eTICI 3)